



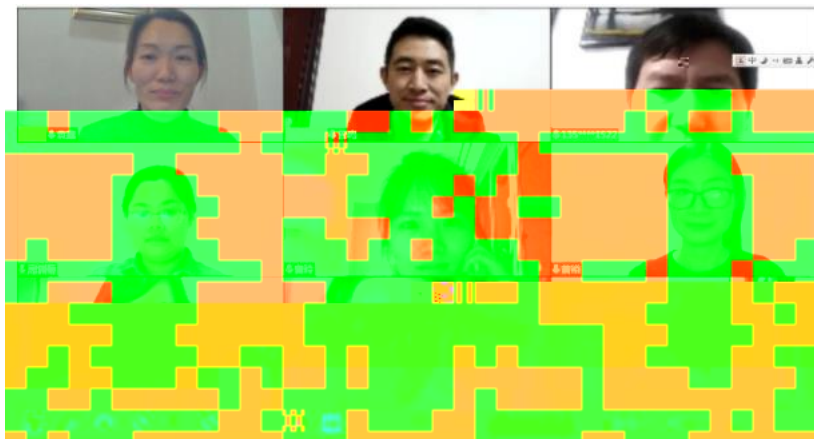
典型案例汇总		
	案例类型	
疫一徒制	三教改革	案上在共
新高徒	人才培养	1. 招 2. 式 3. 4. 师 5. 招 6. 创

币资队伍、三教改革、  
佳广价值上进行描述，



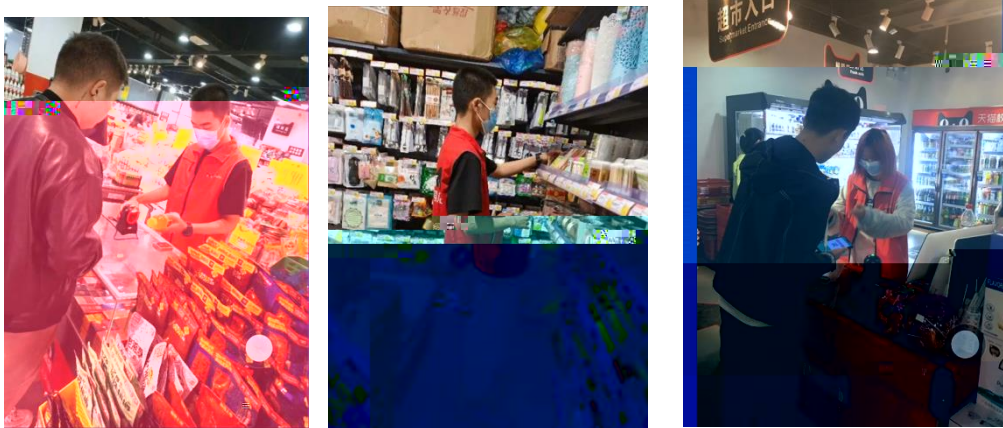
学，采用线 投身学习， 学习与抗疫
学模式 人才培养模
程 “双导师”
生素质 作方式

2020





2



3









19统计与会计3

签到

问卷

抢答

选人

评分

测验

活动库

抢答

03-10 16:40

调查时间的调查期限的合...

林林202008

调查时间的调查期限的合...

03-10 16:20

没有关系 D、调查单位大于...

2、调查单位与填报单位的关系是（ ）。A、二者是一致的 B、二者有时是一致的 C、二者

03-10 16:17

调查项目是什么？

选人

03-10 16:12

某市规定2019年工业经济活动

测验

03-10 16:10

成果年报呈报时间是2020年1月31日，其调查时间为（ ）。

用户正在答题（ / ）。

03-10 16:07

课堂互动





